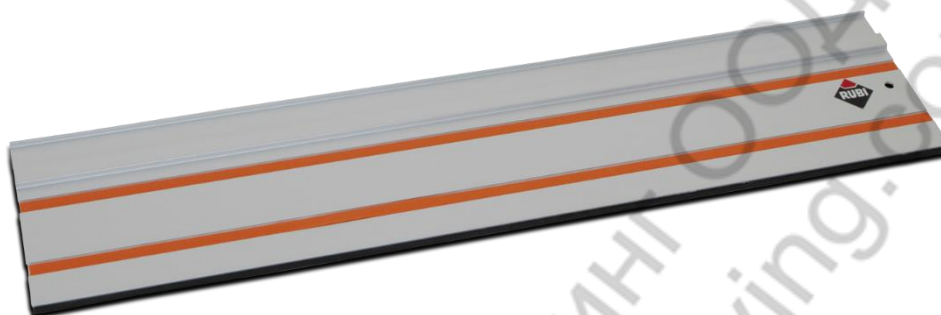


## Шина Rubi водеща за циркуляр 800 мм, TC-180



### Технически характеристики:

#### TC-180 de 80 cm Guide

Каталожен номер-	50956
Баркод-	8413797509564,
Тегло нето	1.26 kg
Размери	82x18,5x2 cm

#### Описание

TC-guide 180 е изработен от екструдирани алуминий.

Улеснява получаването на прави срезове в керамични плочки и естествен камък с циркуляра TC-180.

Възможност за свързване на няколко водача чрез конектор (Реф. 50957)

Продукт: [Шина Rubi водеща за циркуляр 800 мм, TC-180](#)

Категория: [Шини водещи за циркуляри](#)

Бранд: [Rubi](#)

Категория бранд: [Шина Rubi](#)